

GUÍA DE LECTURA DE NORMAS APA:

TABLAS Y FIGURAS

La presente guía tiene como función orientar al estudiante en el uso de las Normas APA (7ª edición en inglés, 4ª en español) en los aspectos de cómo introducir tablas y figuras. Por más información ver los capítulos correspondientes.

En cada uno de los temas tratados se hará referencia a la sección correspondiente en el Manual APA con su respectivo capítulo.

Ejemplo

Figuras (APA capítulo 7.22-7.36)



El Manual se encuentra disponible en préstamo en Biblioteca.



Equipo de Formación
Biblioteca Facultad de Agronomía

TABLAS Y FIGURAS

1. Introducción

Se consideran dentro de este grupo a las tablas (cuadros), gráficas, figuras, fotografías, dibujos, mapas e ilustraciones o cualquier representación no textual.

En el Trabajo Final de Grado (TFG), se recomienda colocar los listados de tablas y figuras luego de la tabla de contenido. En estos listados se consigna el título, número secuencial y página en dónde se ubica cada elemento.

1.1. Características comunes a las tablas y figuras (APA capítulo 7)

- Deben estar alineadas hacia la izquierda.
- Colocarlas de manera que quepa en una sola página junto la numeración y título correspondiente.

Numeración

- Debe aparecer arriba del título y en negrita.
- Se asigna de forma secuencial por aparición en el cuerpo del TFG.

Título

- Debe ser breve y explicativo.
- Se consigna en cursiva.

Notas

Puede tomar dos formas

a) *general*: para describir el contenido de la tabla que no puede entenderse a partir del título o del cuerpo de la tabla o figura solamente;

b) *bibliográfica*: se incluye la atribución de que una tabla o figura se reimprime o adapta de otra fuente. Si la tabla o figura es de elaboración propia no se coloca la nota.

La nota puede tomar las siguientes formas:

Nota. Tomado de Autor (año).¹

Nota. Elaborado a partir de Autor (año) y Autor (año).²

2. Tablas (APA capítulo 7.8-7.21)

Las tablas son elementos visuales compuestos de columnas y filas en las que se presentan números, texto o una combinación de números y texto. La tabla no debe llevar líneas verticales.

¹ Se utiliza "Tomado de" cuando se reproduce en forma idéntica de otra obra.

² Se utiliza "Elaborar a partir de" cuando se toman algunos elementos, pero no se reproduce en forma idéntica.

Ejemplos

Tabla 1

Producción de manzanas de Uruguay y de los principales países productores del mundo

País	Producción	
	(toneladas)	(% de la producción mundial)
China	39.233.400	45,5
Estados Unidos	4.652.500	5,4
Polonia	3.999.523	4,6
Turquía	3.625.960	4,2
Irán	2.519.249	2,9
Italia	2.414.921	2,8
India	2.327.000	2,7
Rusia	1.859.400	2,2
Francia	1.737.412	2,0
Chile	1.727.277	2,0
Uruguay*	48.434	0,1

Nota. Adaptado de FAO (2018).

Tabla 2

Consumo potencial de agua según peso, estado fisiológico y temperatura

Temperatura	Vacas lactando	Vacas secas	Animales en crecimiento		Animales en terminación	
	409 kg	409 kg	108 kg	- 273 kg	364 kg	- 454 kg
4	43	25	15	20	28	33
10	48	27	16	22	30	36
14	55	31	19	25	34	41
21	64	37	22	30	41	48
27	68		25	34	47	55
32	70		36	48	66	78

Nota. Adaptado de NRC (1996).

3. Figuras (APA capítulo 7.22-7.36)

Todos los tipos de ilustraciones o figuras visuales que no sean tablas se consideran figuras. Los tipos comunes de figuras incluyen gráficos (diagramas de flujo, gráficos circulares), dibujos, mapas, fotografías, infografías y otras ilustraciones.

Ejemplo

Figura 1

Evolución de las descargas acumuladas de ascosporas dentro (C/M) y fuera (S/M) de la malla sanitaria durante el período de liberación.

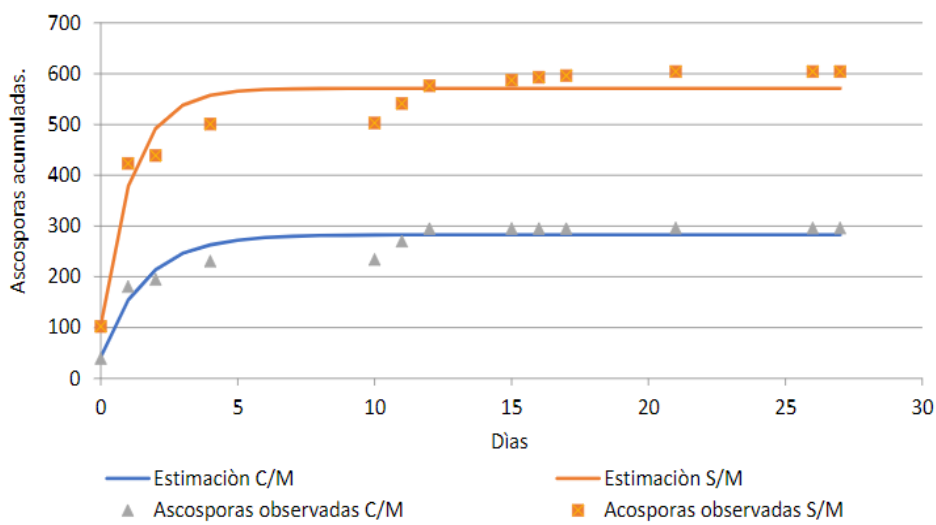
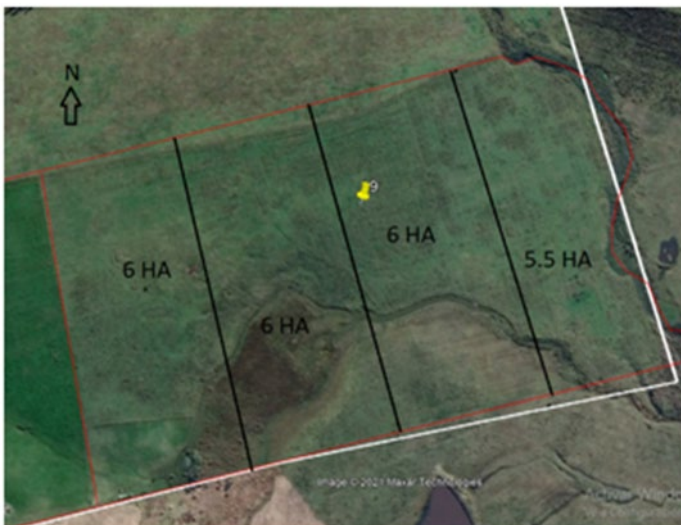


Figura 2

Divisiones en el potrero 9



Nota. Tomado de Google (2022).